

Miért Radio Bus rendszer?

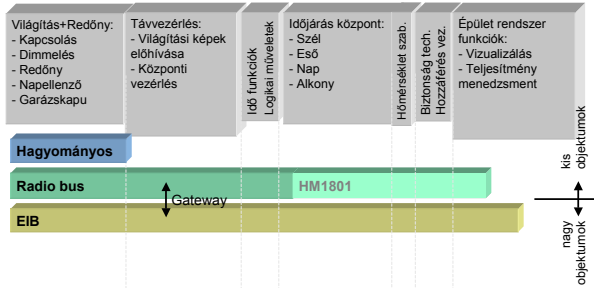
Távvezérlés
Automatizálás
Logikai műveletek

- => Kényelem
- => Energia takarékoság
- => Biztonság

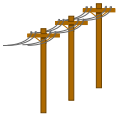


... mert, szinte minden autónak van központi zára manapság.

A kényelem növelése a villamos rendszerekben



A kényelem növelése egyedi lépésekkel



A hagyományos vagy az EIB rendszerrel a telepítéskor előre specifikáljuk, hogyan szeretnénk a későbbiekben fejleszteni rendszerünket.

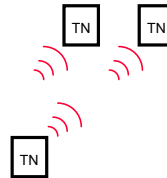
A radio bus használata esetén bármikor flexibileen bővíthet!

Kezdje a kényelemmel amire ma szüksége van! → ... és adjon hozzá amikor csak akar!



Költség-hatékony kis objektumok esetén

Az egyes résztvevő készülékek egymással rádió hullámok segítségével kommunikálnak.



Az előnyök:

pl.: nem szükséges új kábelszerelés.

Az egyszerű összerendelési szisztémának köszönhetően a PC és a bonyolult programozás költsége nem merül fel.

Rendszer készülékek, mint tápegység, vonalcsatoló, stb. nem szükségesek.

Rádió jelek a vezérléshez

- A rádió távvezérlő küld egy "távíratot" amikor megnyomunk egy gombot.



Adó



Rádió távírat

Nem hibázó Unikát kód



BLC rádió nyomógomb

- A vevő ellenőrzi, hogy a távírat neki szól-e. Ezért e kódot korábban meg kell taníthatni vele. A vevő válaszul elvégzi a beavatkozást.

Egyszerű összerendelés az adók és vevők között



- 1) Amikor Ki kapcsol, nyomja a billentyűt legalább 4 másodpercig
=>Rövid jelzőhang jelzi, hogy a programozás vételére kész.
- 2) A hozzárendelendő adóból rádiójelet bocsátunk ki.
=>Egy állandó hang jelzi, hogy a programozás sikeres volt
- 3) Visszajelzés jelzi a programozás befejezését

Összerendelés törlése?

Ismétlje meg a programozást az adóval, mely törli a programozást a vevőben.
Egy gyorsan pulzáló hang jelzi a sikeres leprogramozást.

Hatótávolság növelése

- Alapvetően, mindig lehetséges a hatótávolság duplázása egy jelerősítő segítségével.
(max. egy per jelút, kaszkád nem lehetséges)



Berker VE Slide 7

Nem szükséges a nulla vezető



Mind a világítás vezérlő BLC betét, mind a RolloTec betét csatlakoztathatók nulla vezető bekötése nélkül.

Teljes flexibilitás, mellyel még öreg épületek esetében is megoldható a telepítés, ahol a kapcsolódobozban nincs nulla vezető.

Berker VE Slide 8

Új ártudatosság

Az árverseny egyre hevesebb az alap szerelésben.
Mind a gyártók, mind pedig a szerelők felé.



- Az épület villamos kialakításakor sokszor csak a minimális elvárásoknak kell megfelelni,
- A jövőben viszont lehetőségét kell biztosítani a rendszer bővítésére, a kényelem fokozására

=> Ezért egy rugalmas rendszerre van szükségünk!

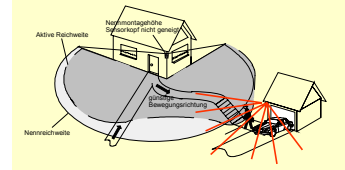
Berker VE Slide 9

Alkalmazási példák

Külső mozgásérzékelők vezeték nélküli átalakítása



- A fény biztonságot ad!
- A mozgás függvényében kapcsoló külső világítás elriasztja a gyanús alakokat.



- A garázból felkapcsolható a ház belső világítása.

Berker VE Slide 10

Alkalmazási példák

Nappali

- A Berker radio bus segítségével az egész házat vezérelheti a karosszékből.



Berker VE Slide 11

Alkalmazási példák

Világítási képek a mindennapokban

Egy gombnyomás és a WC-hez vezető úton világítás lesz.



Vagy egy gombnyomás másra újra sötét



Világítás WC-hez vezető úton

Berker VE Slide 12

Alkalmazási példák

Központi vezérlés

Minden világítás LE kapcsolása, amikor elhagyjuk a házat.

A bejáratnál elhelyezett fali adó segítségével minden komponentet egy gombnyomásra lekapcsolhatunk.



Mikor belépünk a házba, a kívánt megvilágítás szintén egy gombnyomásra bekapcsolható.

pl.: folyosós világítás BE, nappali fény 50%, konyha 30%.

Alkalmazási példák

- Kereskedelmi, konferencia termek
- Üvegfalak
- „Effelejett kapcsolók”



pl.: redőnyök és vetítővászon a világítási képben



A komfort kézi rádiós távvezérlő használata



- 24 csatorna (3 csoport, egyenként 8 csatorna) a világítás és redőnyök vezérléséhez
- Integrált master BE/KI funkció, pl.: összes készülék kapcsolása egy gombnyomásra
- 5 gomb a világítási képek elmentésére és előhívására, pl.: TV nézéshez, halvány fény, redőnyök leengedése és a TV bekapcsolása egy gombnyomással
- Master dim gomb a világítási kép összes dimmerének egyidejű szabályzására

Távadók választéka



Komfort kézi távirányító

Kézi mini távvezérlő

Rádiós Jelenlét érzékelő

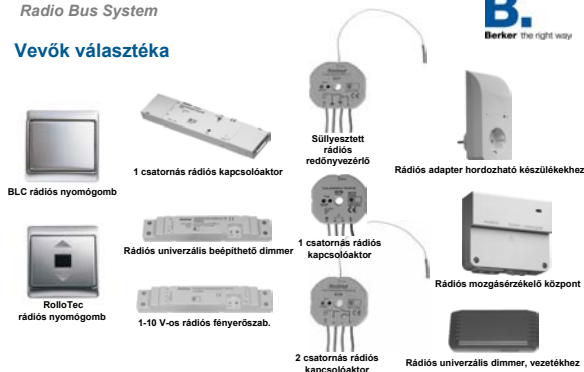
Rádiós mozgásérzékelő

Rádiós fali adó

Rádiós sülyesztett adó

4 csatornás nyomógomb interfész

Vevők választéka



BLC rádiós nyomógomb

1 csatornás rádiós kapcsolóaktork

Sülyesztett rádiós redőnyvezérlő

Rádiós adapter hordozható készülékekhez

Rollo Tec rádiós nyomógomb

Rádiós univerzális beépíthető dimmer

1 csatornás rádiós kapcsolóaktork

Rádiós mozgásérzékelő központ

1-10 V-os rádiós fényerőszab.

2 csatornás rádiós kapcsolóaktork

Rádiós univerzális dimmer, vezetékhez

A Radio Bus központi vezérlő

A HM 1801 mint egy központi vezérlő dolgozik a Radio Bus rendszerben

- Időzítés
- Logikai műveletek
- Központi funkciók



Az instabus EIB interfész



Az EIB rádiójel vevő

Ezzel a készülékkel az összes "adó" (pl.: falra szerelt adó, kézi adó, mozgásérzékelő, stb. kiválthat beavatkozásokat az EIB rendszerben.

A rádió adók programozva vannak a vevőkben. Így, a jelzések az adók felől szintén használhatók az EIB vezérlésére.

A radio bus pozicionálása!

A vevők 95%-a részére, akiknek túl drága vagy bonyolult az EIB rendszer,

... a radio bus alternatívája a hagyományos villanyszerelésnek.



Szinte minden autónak van manapság központi zára,

mikor lesz a vásárlóknak központi BE/KI kapcsolása?