




LUXOR 413

## 1.0 Bestimmungsgemäße Verwendung

Beim Windsensor LUXOR 413 handelt es sich um ein Gerät, das als Sensor zur Erfassung von Wind in kleineren Gewerbeobjekten und auf dem Wohnungsmarkt genutzt werden kann.

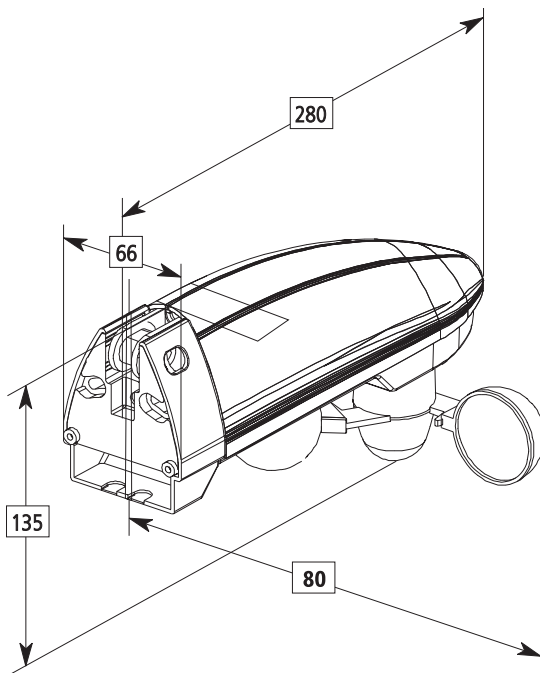
## 2.0 Sicherheit

 Um jegliche Brandgefahr und Gefahr eines elektrischen Schlages auszuschließen zu können, darf das Gerät nur von einer Elektrofachkraft entsprechend den nationalen Vorschriften und jeweils gültigen Sicherheitsbestimmungen angeschlossen und montiert werden. Eingriffe und Veränderungen am Gerät führen zum Erlöschen des Garantiespruches.

### Beachten Sie:

- Eine Markise/Jalousie benötigt zum Einfahren bei Wind einige Zeit. Legen Sie die Windschwellen deshalb unter den vom Markisen-/Jalousienhersteller angegebenen Wert.
- Bei Temperaturen deutlich unter dem Gefrierpunkt und Wind kann der Windsensor einfrieren.
- Die Markise/Jalousie ist nicht vor plötzlichen Windböen geschützt.

## 3.0 Montage



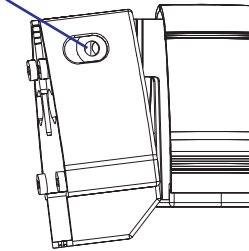
- Montieren Sie den Windsensor waagrecht nahe dem Sonnenschutz (siehe Abb.) und nicht im Windschatten.

**Hinweis:** - Einbaulage waagrecht  
- Windrad unten

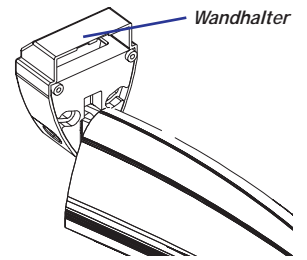
## Befestigung

- Sie können den Windsensor mit dem Wandhalter befestigen. Er läßt sich bis zu 180° schwenken.
- Wenn Sie die Position eingestellt haben, sichern Sie die Einstellung mit der Schraube *a*.

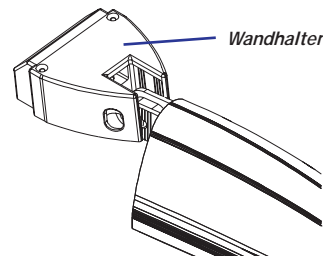
Schraube *a*



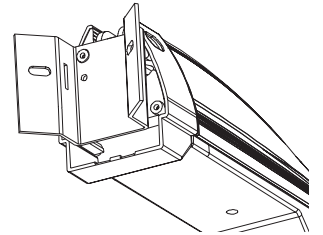
Wandhalter um 180° gedreht



Wandhalter um 90° gedreht, Abdeckung oben

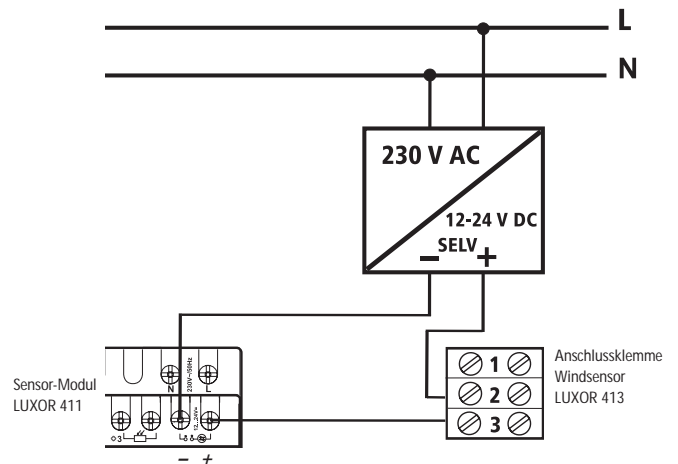


Mast- und Eckbefestigung (Sonderzubehör 907 0 380, muss extra bei Theben bestellt werden)



## 4.0 Anschluss

1. Schließen Sie den Windsensor wie folgt an:



2. Verschrauben Sie den Deckel.
3. Stellen Sie die Position ein.
4. Ziehen Sie die Schraube *a* an.

## 5.0 Technische Daten

Temperaturbereich:	-25 °C bis +60 °C
Schutzart:	IP 43 nach EN 60529
Schutzklasse:	III (SELV) nach EN 60730-1
Mastbefestigung:	Dm 60-80 mm (Sonderzubehör)
Versorgungsspannungsbereich:	12-24 V DC (SELV)

**Theben AG**  
Hohenbergstr. 32  
72401 Haigerloch  
Tel. +49 (0) 74 74/6 92-0  
Fax +49 (0) 74 74/6 92-150

**Service**  
Tel. +49 (0) 90 01 84 32 36  
Fax +49 (0) 74 74/6 92-207  
hotline@theben.de

**Adresses, telephone numbers etc. at**  
[www.theben.de](http://www.theben.de)



Ziehen Sie den Windsensor LUXOR 413 nicht an den Windrädern aus der Verpackung!  
Das Gerät könnte beschädigt werden.

